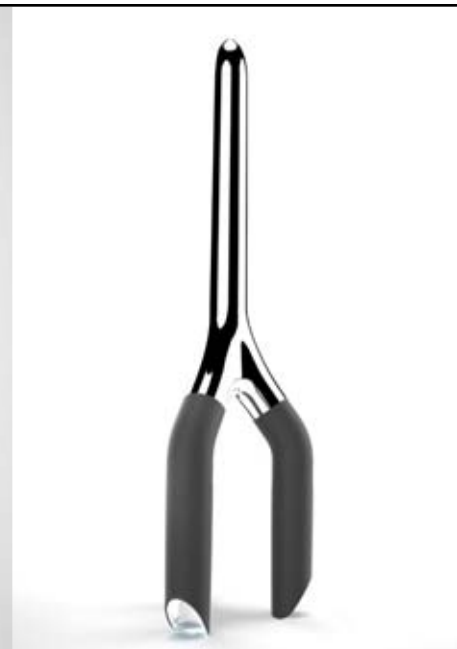
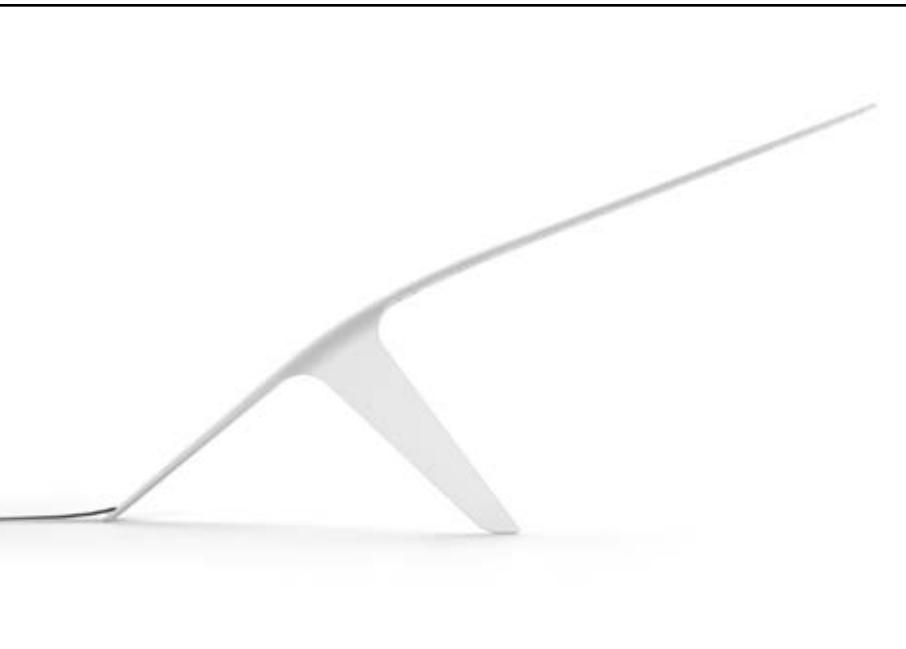


ENKO
C R É A T I O

CRÉATION
FABRICATION
FRANÇAISE

edited by **decolupo**

ENKO's sneak peek



Bruno Lamoureux, entouré d'une équipe de designers, ingénieurs et architectes, a créé ENKO, un studio de création français nouvelle génération, aux consonances à la fois européennes et asiatiques, pour célébrer l'association des genres et des cultures à la source de ce projet et du parcours de son initiateur. Visant à donner d'autres perspectives aux codes établis dans l'industrie du design et conscient des nombreuses difficultés souvent rencontrées, ENKO propose des solutions nouvelles, complètes et ingénieuses afin de répondre aux véritables besoins de notre temps.

ENKO est une marque à part entière travaillant aussi bien en co-branding, sur des créations en propre que sur l'édition des talents de demain. Après avoir exposé ses premières créations durant le salon du meuble de Milan 2011, imaginé Hydrid Table, une sculpture fonctionnelle pour Citroën, ENKO lance cette année **Torii**, sa première collection de mobilier art de vivre.



TORii

ENKO lance en collaboration avec **DECOLUPO** sa première gamme de mobilier de salon modulable alliant confort et créativité. La collection revêt une simplicité et une épure extrêmes étudiées dans un graphisme sobre et universel. Le Studio ENKO a imaginé **Torii**, une gamme de créations inédites adaptées à l'ensemble des typologies du salon : fauteuils, chaises, repose-pied, tables hautes et tables basses... Soucieux de proposer un univers basé sur les célèbres architectures japonaises significatives, ENKO propose un mobilier d'assemblage bi-matière bousculant les codes du salon d'aujourd'hui et de demain et offre une modularité d'habillages et de matières exclusive. Cette collection est conçue sur un jeu de porte-à-faux à la légèreté déroutante qui dissimule une véritable maîtrise et délivre un réel message spirituel.



Salon Lounge **Torii**

Les **Torii** japonais sont réalisés selon une technique de construction ancestrale. A l'image de ces portails traditionnels, le mobilier ENKO mixe symétrie fonctionnelle et esthétique organique. Les assises, le repose-pied et la table basse sont édifiées par des structures en composite aux courbes sensuelles.



Torii coffee table

La table basse repose sur deux structures aux courbes japonisantes travaillées en feuilles de composite distinctes permettant une relation surprenante entre son intérieur et son extérieur ; la face normalement cachée sort de l'ombre pour remonter à la surface. Cet effet d'optique s'inspire de la traversée symbolique du monde physique au monde spirituel des célèbres Torii japonais. Ce principe offre une multitude de possibilités de personnalisations graphiques. Le plateau de verre en lévitation pose un jeu d'opacité et de transparence à ce mobilier de salon stratégiquement central.

Torii Armchair and Footrest





Torii Armchair

Le fauteuil **Torii**, véritable icône de la collection allie lignes épurées et technicité. Couplée à son repose-pied, la pièce de mobilier peut être habillée de tissus, de cuir ou de feutre. Ce fauteuil organique est construit sur deux feuilles de composite distinctes jouant le paradoxe entre son dynamisme masculin et la sensualité féminine de son jeu de courbes. La parfaite ergonomie de l'assise épouse les formes et semble flotter dans les airs.

Torii Furniture_Armchair and Footrest Gallery

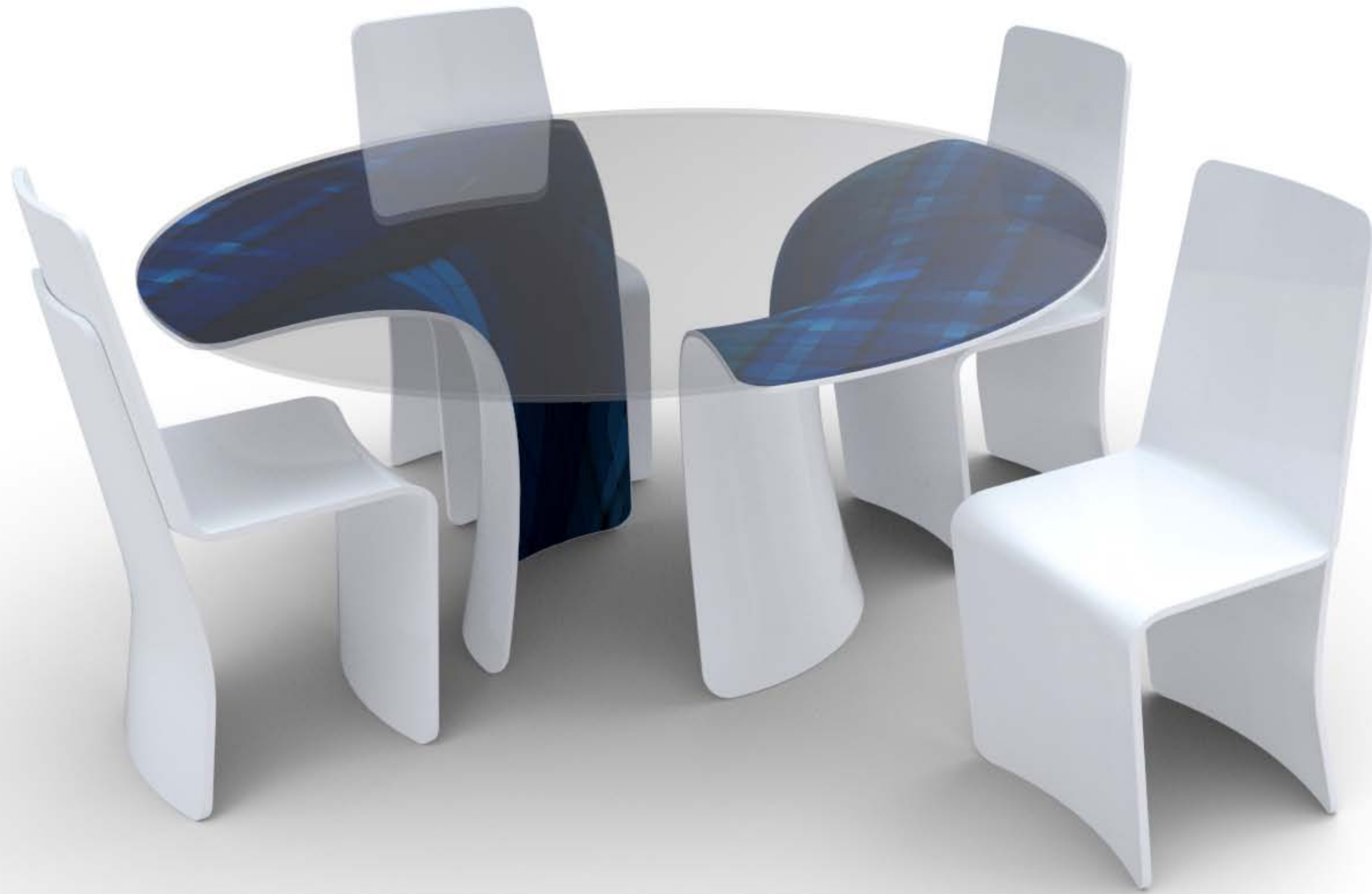




Torii Table

La table haute reprend les courbes japonisantes de la Torii coffee Table. Cette pièce sculpturale rend hommage à l'extraordinaire mariage entre la poésie asiatique et la technicité occidentale, édiflée par deux feuilles en composite bien distinctes.

Torii Table



Personnalisation

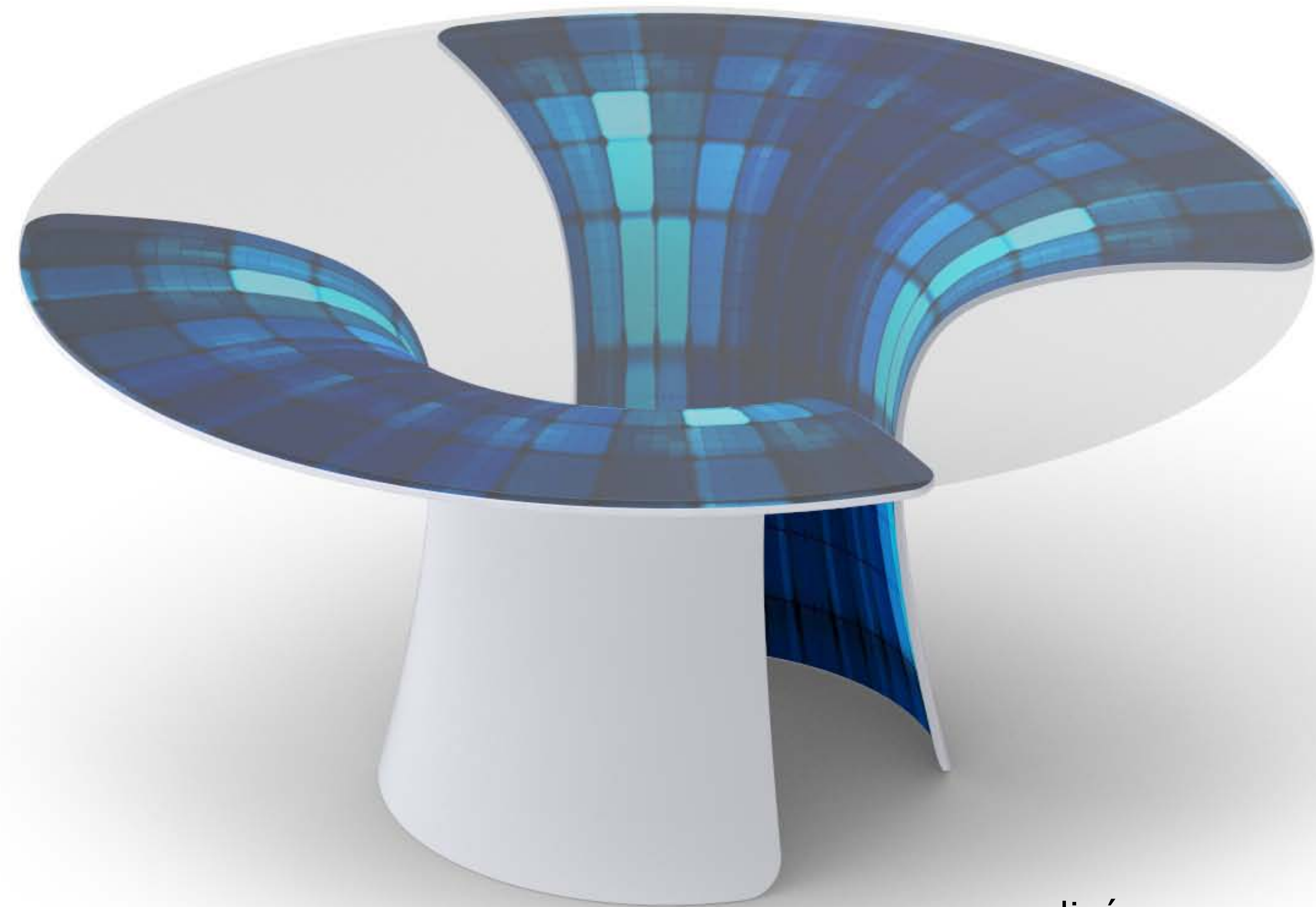
La fonction première des **Torii** est de séparer le monde physique du monde virtuel. Le fondement même de la gamme est basé sur la modularité visuelle de la structure, à l'image du parcours initiatique usuel de ces célèbres architectures. Les tables hautes, tables basses ainsi que les chaises de cette collection sont symboliquement personnalisables. ENKO et DECOLUPO proposent une large gamme de coloris et des graphismes pouvant habiller l'ensemble des surfaces composite du mobilier.



monochrome



double-teinte



personnalisée



personnalisée



monochrome



double-teinte

Torii Table and chairs





Torii chair

La chaise **Torii** est un travail basé sur le rationalisme radical d'une épure académique de l'objet. Avec ses lignes sobres et intemporelles, la chaise double skin inspire une souplesse visuelle traitée en parfait équilibre pour la superposition des matériaux. Personnalisable tant sur les coloris que les matières, cette chaise majestueuse s'adapte à son environnement et témoigne des codes chers à ENKO et sa relation directe avec le principe de la collection Torii.



TORii Furniture - Technical Items

Création : ENKO

Date de création : 2012

Editeur & distributeur : DECOLUPO - www.decolupo.com

Spécificité : Personnalisation de couleurs & matières

Torii Coffee table (ref 5518)

Matériaux : composite opaque & plateau en verre trempé

Dimensions : 100 cm (diamètre) 31 cm (hauteur)

Torii Armchair (ref 6718)

Matériaux : composite opaque & assise cuir, tissus ou feutre

Dimensions : P. 80 cm / L. 86 cm / H. 84 cm

Torii Footrest (ref 6818)

Matériaux : composite opaque, revêtement cuir, tissus ou feutre

Dimensions : P. 38 cm / L. 66 cm / H. 40 cm

Torii Table (ref 6318)

Matériaux : Composite opaque & plateau en verre trempé

Dimensions : 160 cm (diamètre) 75 cm (hauteur)

Torii Chair (ref 6618)

Matériaux : Pied arrière en composite - pièce avant, moulage composite opaque

Dimensions : P. 47 cm / L. 45 cm / H. 95 cm



ENKO Creatio
19 avenue de Villiers - 75017 Paris
+33 (0)1 56 795 980
contact@enko-creatio.fr

decolupo

www.decolupo.com

sarl DECOLUPO

19bis rue des cheminets - 41200 Romorantin
+33 (0)2 54 988 860
contact@decolupo.com

PR contact - Détaché de Presse
11 rue Trousseau - 75011 Paris
Julien verry
+33 (0)6 43 103 208
attache@detachedepresse.com